

防爆执行器 (带安装反馈功能)

这款获得专利的防爆执行器具备安装反馈, 专为危险气体环境设计, 并通过了 UL HazLoc, ATEX 和 IECEx 认证。其独特的顶部安装线性结构设计, 使其不会成为瓶头阀上面的压力容器, 从而减少系统中的潜在泄漏点。集成的安装反馈可实现完全就位检测, 由于特殊的结构设计和材料等级选择, 该执行器本身即构成其保护罩, 无需额外防护。执行器的输出力可根据系统需求进行定制, 适用于最高达 300 巴的工作压力。

特点与优势

- + 通过 UL HazLoc, ATEX 和 IECEx 认证
- + 顶部安装的执行器本身即为外壳, 无需额外组件
- + 减少系统中的潜在泄漏点
- + 集成监控功能, 采用6线标准并带有内部接地线
- + 输出力可匹配高达300 bar的系统工作压力
- + 可自由旋转, 便于安装
- + 激活后可复位
- + 外壳部件及防爆路径采用钝化处理的304不锈钢制造
- + 外部组件不含黄铜, 青铜或铜
- + 提供工程支持, 协助获得 UL, FM, CE, LPCB 和 VdS 等认证和注册

配件的特点

手动启动与复位工具可选购



手动复位工具 (黄铜制)



按钮式手动启动器 (黄铜制)



杠杆式手动启动器
(黄铜制)



杠杆式手动/气动启动器
(黄铜制)

技术数据 (支持自定义配置)

UL File E492320

- + Class I, Division 1, Groups A, B, C & D, T5
- + Class I, Zone 1, AEx db IIC T5 Gb
- + Ex db IIC T5 Gb
- + Type 4X Enclosure
- + IP66

UL 21 ATEX 2557X

- + CE 0539 II 2 G Ex db IIC T5 Gb

IECEX UL 21.0050X

- + Ex db IIC T5 Gb

Operating Conditions

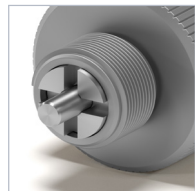
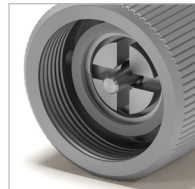
- + $-20^{\circ}\text{C} \leq T_{\text{amb}} \leq +65^{\circ}\text{C}$
- + Continuous duty, 24 Vdc, 0.5 A Nominal

TLX 提供的任何组件, 均可根据客户的不同系统, 技术参数等要求进行设计和定制。此处示例仅供说明目的。

产品定制

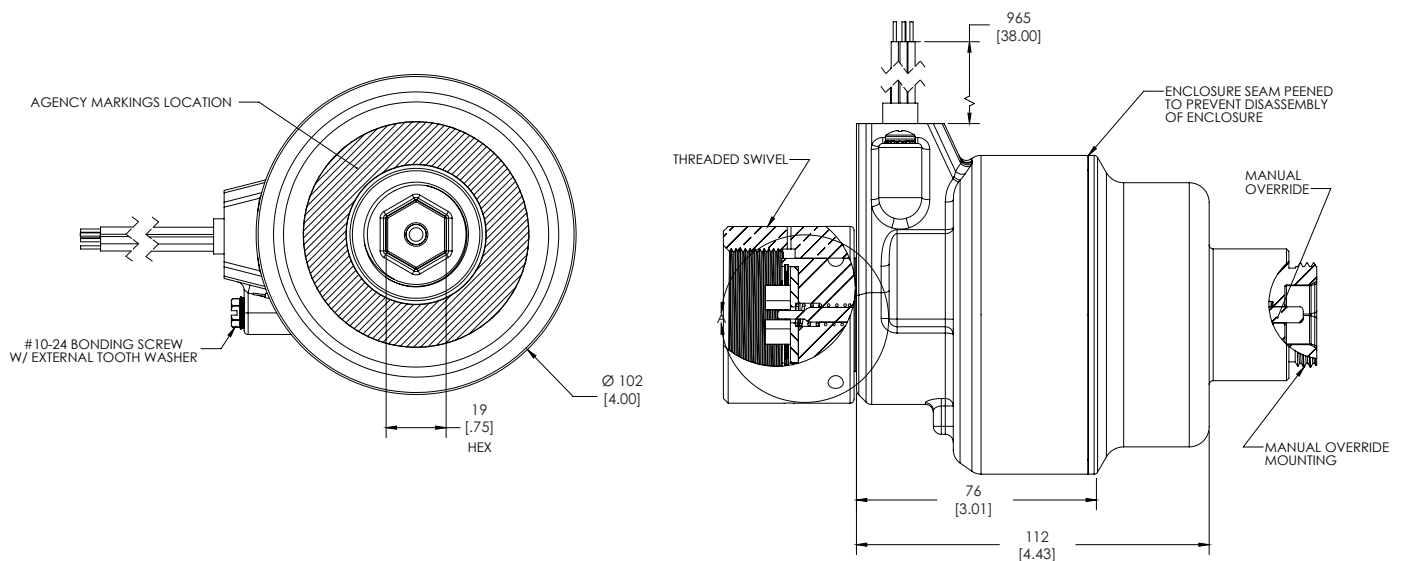
对接瓶头阀的接口可根据您的阀门配置进行定制

- + 螺纹尺寸
- + 螺纹类型
- + 激发针突出长度
- + 激发针行程



可选择内螺纹/外螺纹接口

尺寸图 (尺寸以毫米[英寸]为单位)



法律免责声明

所有产品, 规格和数据如为提高其可靠性, 优化功能, 设计或其他原因而发生变更, 恕不另行通知。

TLX Technologies 不就产品对任何特定用途的适用性或任何产品的持续生产作出陈述或保证。在适用法律允许的最大范围内, TLX技术拒绝承担:

- (i) 因使用或应用任何产品而产生的任何及所有责任
- (ii) 包括但不限于因特殊的, 后果性的或偶然的损害而产生的任何及所有责任
- (iii) 包括适用于特定目的的保证, 不侵权和适销性等任何及所有默示保证

关于产品对某些应用的适用性的声明, 是基于TLX技术对其类属应用产品的典型需求的了解。此类声明并非关于产品对特定应用的适用性的约束性声明。确认产品具有说明书上所描述的适用于特定应用的性能, 是客户的责任。数据表中提供的参数和/或规格在不同的应用中可能有所不同, 性能也可能随时间而发生变化。所有操作参数, 包括典型参数, 必须由客户的技术专家对每个应用进行验证。产品规格不会对TLX技术的购买条款和条件作出拓展或修改, 包括但不限于其中的保证。

本文件或TLX技术的任何行为均未授予任何知识产权的许可, 无论是明示的还是暗示的, 通过禁止反言或其他方式。此处注明的产品名称和标记可能是其各自所有者的商标。