



具备安装反馈的高压脱扣式启动器

具有安装反馈功能的高压脱扣式启动器专为工作压力高达 300 巴的系统设计, 兼容 CO₂ 系统, 并符合监管机构对安装反馈功能的标准要求。其集成的安装反馈功能可实现检测安装是否完全就位, 无需额外的监控组件或电气连接。该执行器结构坚固, 响应速度极快, 并可通过选配的手动复位工具在激活后进行复位。对接瓶头阀的接口可根据系统需求进行定制, 以实现最佳兼容性。

特点与优势

- + UL 864 认证组件
- + 安装状态全面检测, 确保执行器完全就位
- + 与 CO₂ 灭火系统兼容
- + 快速响应
- + 相对于同等体积下的启动器产品, 提供最强的驱动力
- + 集成了安装反馈功能的 6 线标准, 简化布线
- + 全金属外壳, 工厂预装电缆
- + 激活后可复位
- + 组件可自由旋转, 便于灵活安装
- + 防篡改设计, 增强系统安全性
- + 接口处可按需定制
- + 可选择手动开关和手动复位工具
- + 提供工程支持, 助力获得 UL, FM, CE, LPCB 和 Vds 等国际认证

配件的特点

手动启动与复位工具可选购



手动复位工具 (黄铜制)



手动复位工具



按钮式手动启动器



杠杆式手动启动器



杠杆式手动/气动启动器

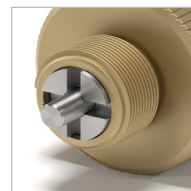
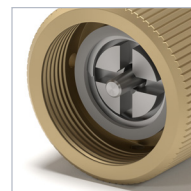
技术数据 (支持自定义配置)

- + 工作电压: 24 Vdc
- + 工作温度范围: -20°C ~ 55°C (-4°F ~ 131°F)
- + 最小激发力: 500 N (112 lbs.) 最小
- + 启动电流: 0.5 A
- + 重量: 2.8 公斤
- + 壳体直径: 75.4 毫米
- + 长度: 161.7 毫米

产品定制

对接瓶头阀的接口可根据您的阀门配置进行定制。

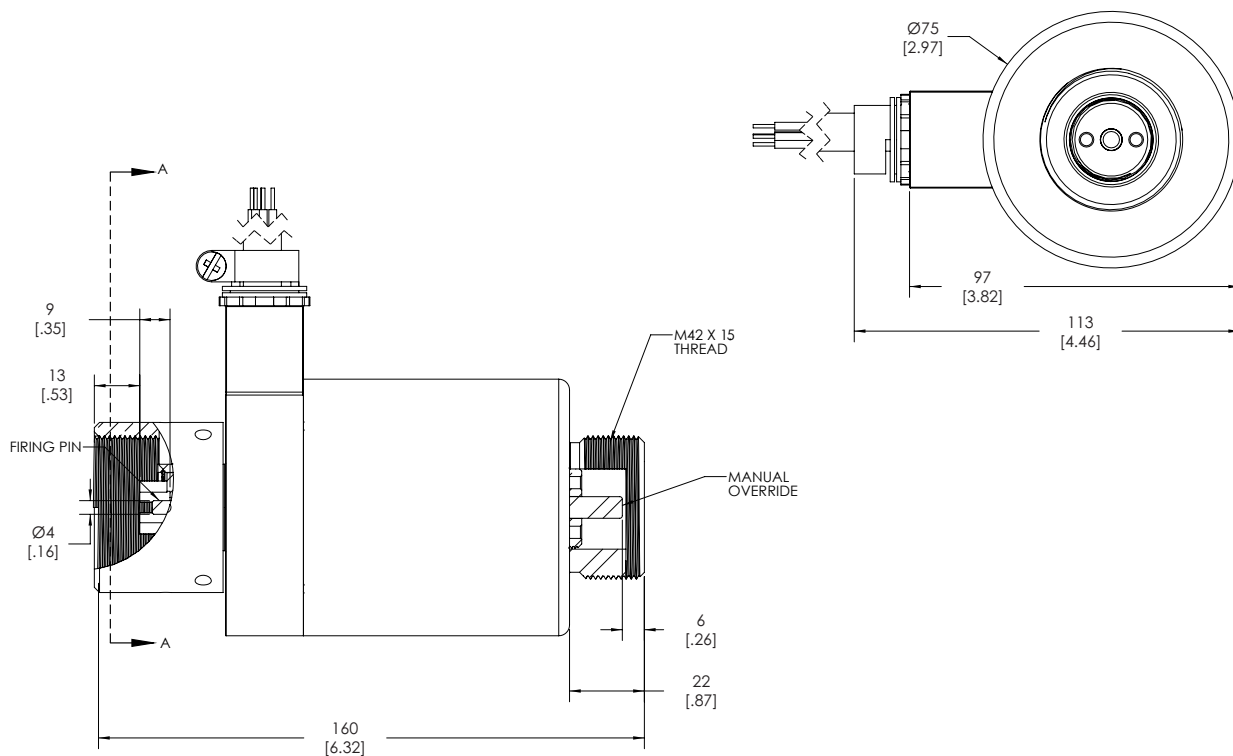
- + 螺纹尺寸
- + 螺纹类型
- + 激发针突出长度
- + 激发针行程



可选择内螺纹/外螺纹接口

TLX提供的任何组件, 均可根据客户的不同系统, 技术参数等要求进行设计和定制。此处示例仅供说明目的。

尺寸图 (尺寸以毫米[英寸]为单位)



法律免责声明

所有产品, 规格和数据如为提高其可靠性, 优化功能, 设计或其他原因而发生变更, 恕不另行通知。

TLX Technologies 不就产品对任何特定用途的适用性或任何产品的持续生产作出陈述或保证。在适用法律允许的最大范围内, TLX技术拒绝承担:

- (i) 因使用或应用任何产品而产生的任何及所有责任
- (ii) 包括但不限于因特殊的, 后果性的或偶然的损害而产生的任何及所有责任
- (iii) 包括适用于特定目的的保证, 不侵权和适销性等任何及所有默示保证

关于产品对某些应用的适用性的声明, 是基于TLX技术对其类属应用产品的典型需求的了解。此类声明并非关于产品对特定应用的适用性的约束性声明。确认产品具有说明书上所描述的适用于特定应用的性能, 是客户的责任。数据表中提供的参数和/或规格在不同的应用中可能有所不同, 性能也可能随时间而发生变化。所有操作参数, 包括典型参数, 必须由客户的技术专家对每个应用进行验证。产品规格不会对TLX技术的购买条款和条件作出拓展或修改, 包括但不限于其中的保证。

本文件或TLX技术的任何行为均未授予任何知识产权的许可, 无论是明示的还是暗示的, 通过禁止反言或其他方式。此处注明的产品名称和标记可能是其各自所有者的商标。